

# STARCLEAN

Sustainability by Innovation



# HEROES OF SPILLAGE CONTROL





## SCHULTE STRATHAUS SOLUTIONS - PROPRE ET VERTE



« SOLUTIONS - PROPRE ET VERTE ».  
QU'EST-CE QUE CELA SIGNIFIE EXACTEMENT ?

Il est important d'utiliser avec parcimonie les précieuses ressources que nous avons à notre disposition. Avec nos produits et processus, nous en garantissons une gestion durable, une notion qui ne cesse de prendre de l'importance. Dans le domaine des produits en vrac par exemple, nous assurons un nettoyage optimal du convoyeur à bande et une gestion parfaite des flux de matériaux.

## MISE À DISPOSITION DURABLE DES MATIÈRES PREMIÈRES



### NOUS GARANTISSONS :

- ◆ Pilotage optimal des flux de matériaux
- ◆ Systèmes modulaire des composants
- ◆ Sécurité de fonctionnement élevée
- ◆ Pilotage intelligent des flux de matériaux
- ◆ Utilisation efficace des matériaux

**EN FAISANT PRÉVALOIR LES  
« HEROES OF SPILLAGE CONTROL »**



# POURQUOI SPILLAGE CONTROL EST-IL INDISPENSABLE POUR LES CONVOYEURS À BANDE DANS LE SECTEUR DES PRODUITS EN VRAC ?

## RÉDUCTION DES ÉMISSIONS CONVOYAGE SANS POUSSIÈRE

- ◆ Les convoyeurs à bande sont des systèmes complexes, et l'ensemble de la production dépend de leur bon fonctionnement
- ◆ La rentabilité est étroitement liée à l'efficacité des composants et de leurs interactions
- ◆ Les émissions de poussière impactent la rentabilité, l'environnement et la santé des collaborateurs



## EXEMPLE DE CALCUL CONVOYEUR À BANDE EN AUGES ET PROBLÈMES LIÉS À LA POUSSIÈRE

Une couche de 0,1 mm de matériau non détachée tombant sous le convoyeur entraîne une **perte de matériau de 10 m<sup>3</sup> en 8 heures** sur une bande de 1 200 mm de large à une vitesse de 3 m/s.

### Ce matériau :

- ◆ Doit être retiré
- ◆ Use les rouleaux porteurs et la bande
- ◆ Ne peut être réintégré que partiellement dans le processus
- ◆ Contribue à l'accumulation de poussière et à la pollution de l'environnement
- ◆ Crée du gaspillage de matières premières



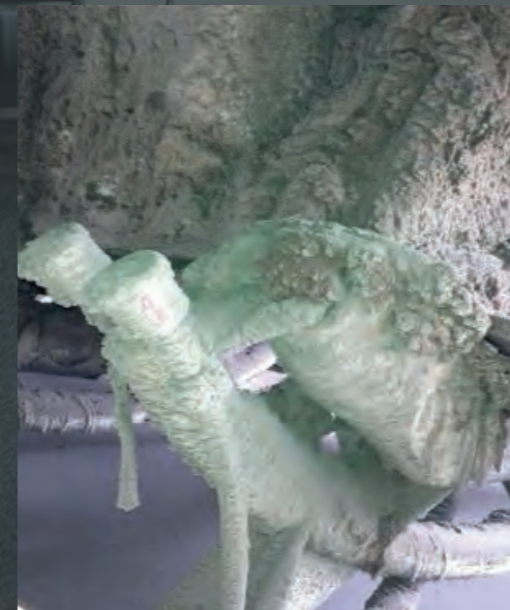
PROBLÉMATIQUE



**Décentrage de la bande :** La bande transporteuse coupe déjà la structure porteuse



Volume de **poussière** élevé, boîtier nécessaire



**Poussière** agressive qui se fixe et s'accumule sur les composants



Bande transporteuse **nettoyée de manière insuffisante**



**Monticules** sous la bande



**Encrassement** dû une mauvaise étanchéité des bandes de transfert



**Matériau adhérent** à la bande transporteuse

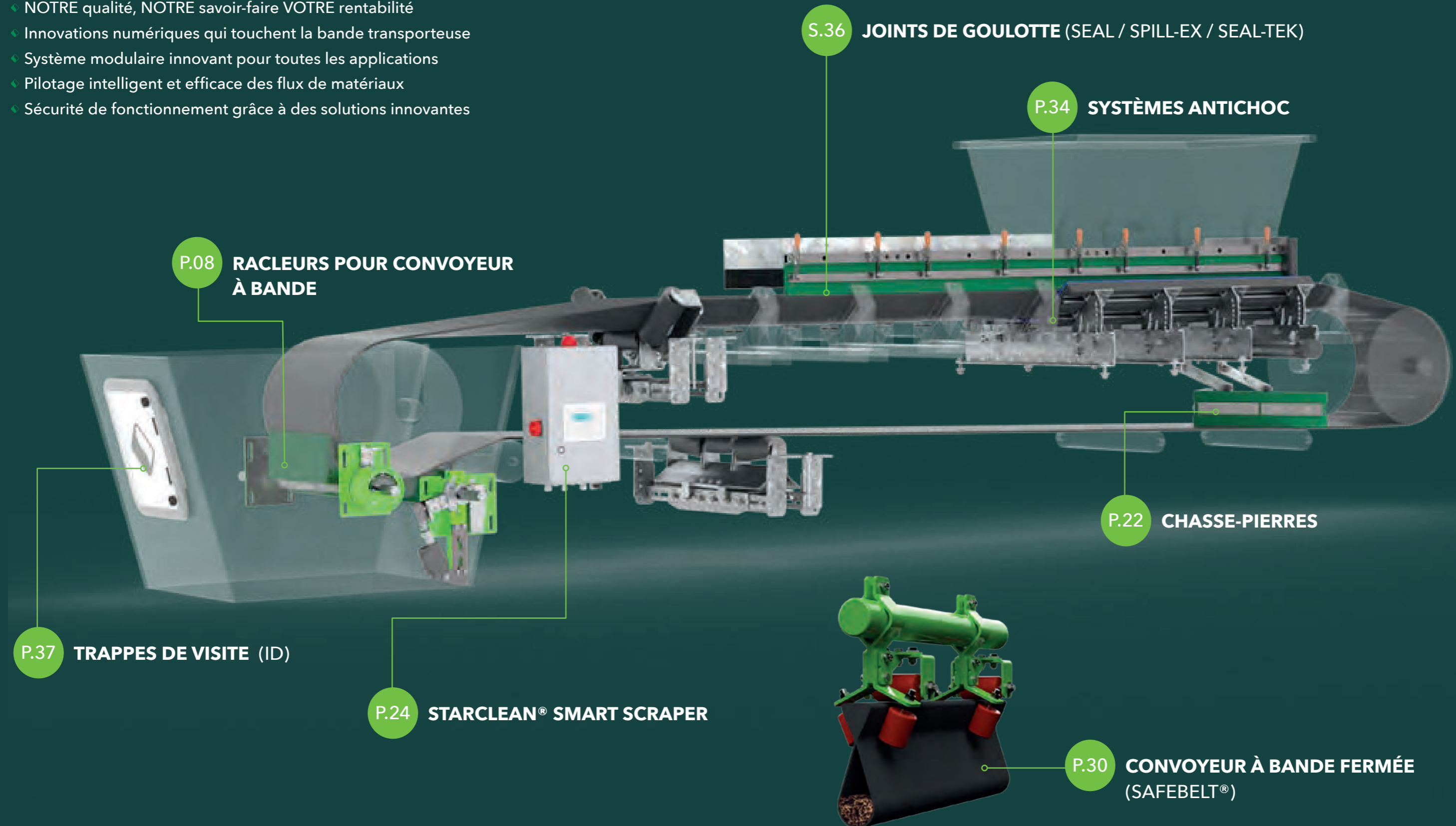
IL EXISTE UNE  
SOLUTION À CES  
PROBLÈMES !  
CONTRÔLE DU  
FLUX MATIÈRE  
STARCLEAN®





# STARCLEAN® SMART CONVEYING SOLUTIONS

- ◊ NOTRE qualité, NOTRE savoir-faire VOTRE rentabilité
- ◊ Innovations numériques qui touchent la bande transporteuse
- ◊ Système modulaire innovant pour toutes les applications
- ◊ Pilotage intelligent et efficace des flux de matériaux
- ◊ Sécurité de fonctionnement grâce à des solutions innovantes



Tous les produits présentés dans les pages suivantes sont des exemples d'illustration.

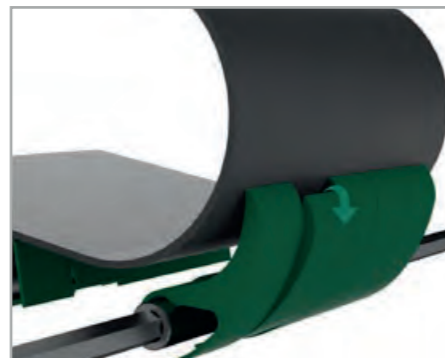
# STARCLEAN®

## RACLEURS POUR CONVOYEUR À BANDE

### LES AVANTAGES EN UN COUP D'OEIL

- ◆ Nettoyage parfait, n'endommage pas la bande
- ◆ Durée de vie très élevée grâce à sa faible usure
- ◆ Remplacement des segments sans outils
- ◆ Montage et maintenance rapides, en toute simplicité
- ◆ Adaptation parfaite au convoyeur à bande grâce au système TWIST-SWING®
- ◆ Système modulaire unique
- ◆ Matériaux haut de gamme : 100% en polyuréthane de haute qualité ou mixte avec embase polyuréthane et lame en carbure de tungstène

RACLEUR FRONTAL



RACLEUR SOUS-JACENT



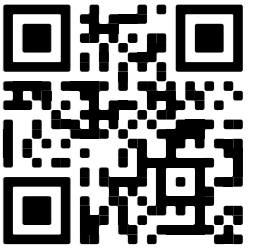
### TWIST-SWING®

- ◆ Chaque segment s'adapte parfaitement à la surface de la bande
- ◆ Contournement des obstacles
- ◆ Résultats de nettoyage parfaits

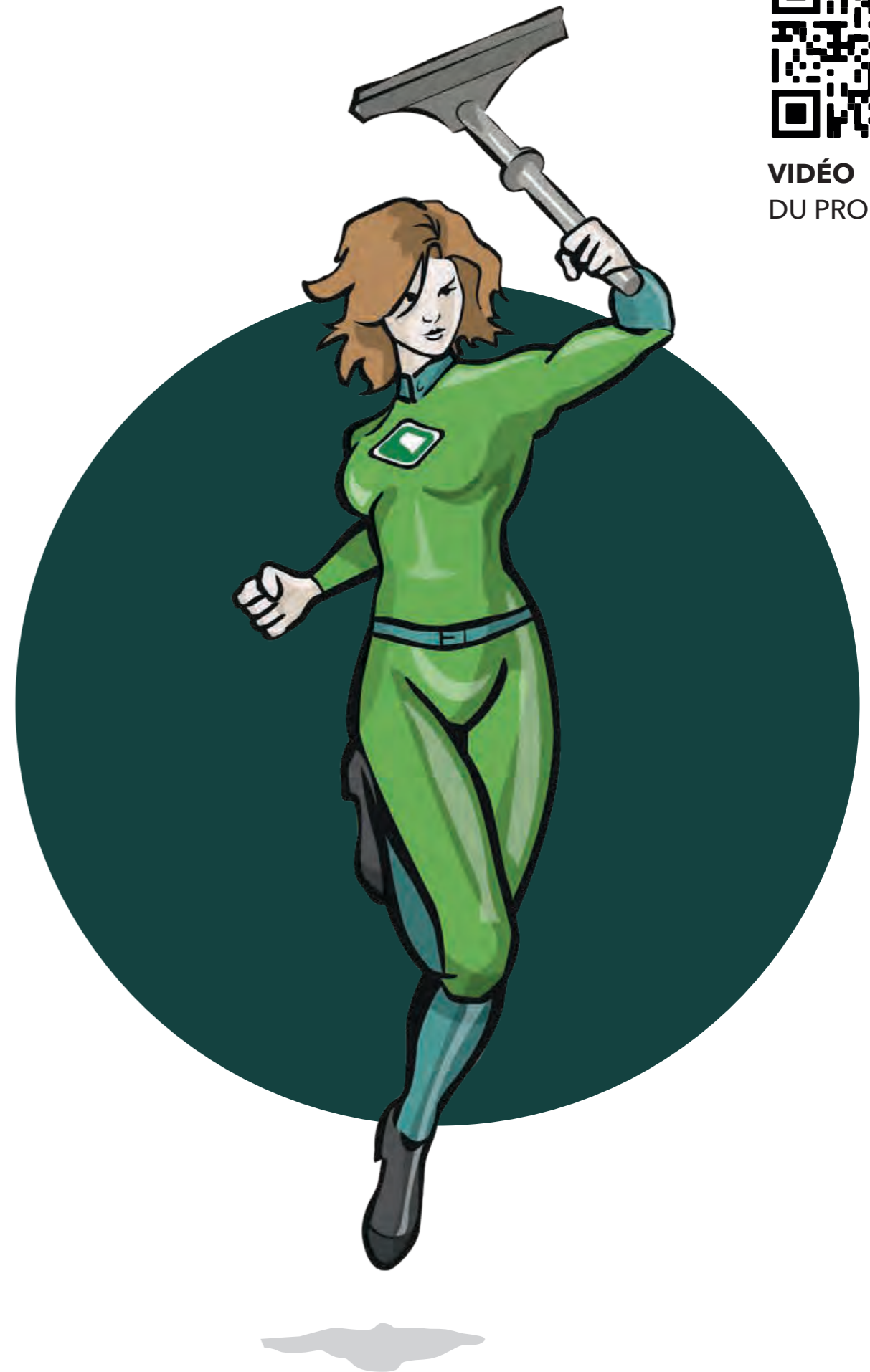


**EFFICACITÉ  
+ SÉCURITÉ**

**RENTABILITÉ !**



**VIDÉO  
DU PRODUIT**



# STARCLEAN® RACLEURS POUR CONVOYEUR À BANDE

Quelle que soit la largeur de bande, sa vitesse ou le type de matériaux en vrac :  
**NOUS AVONS LA SOLUTION ADAPTÉE !**

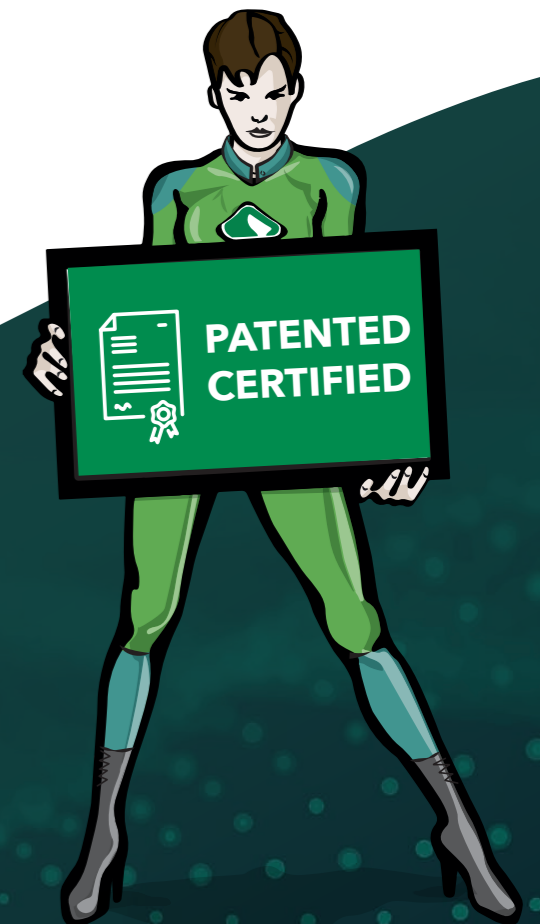
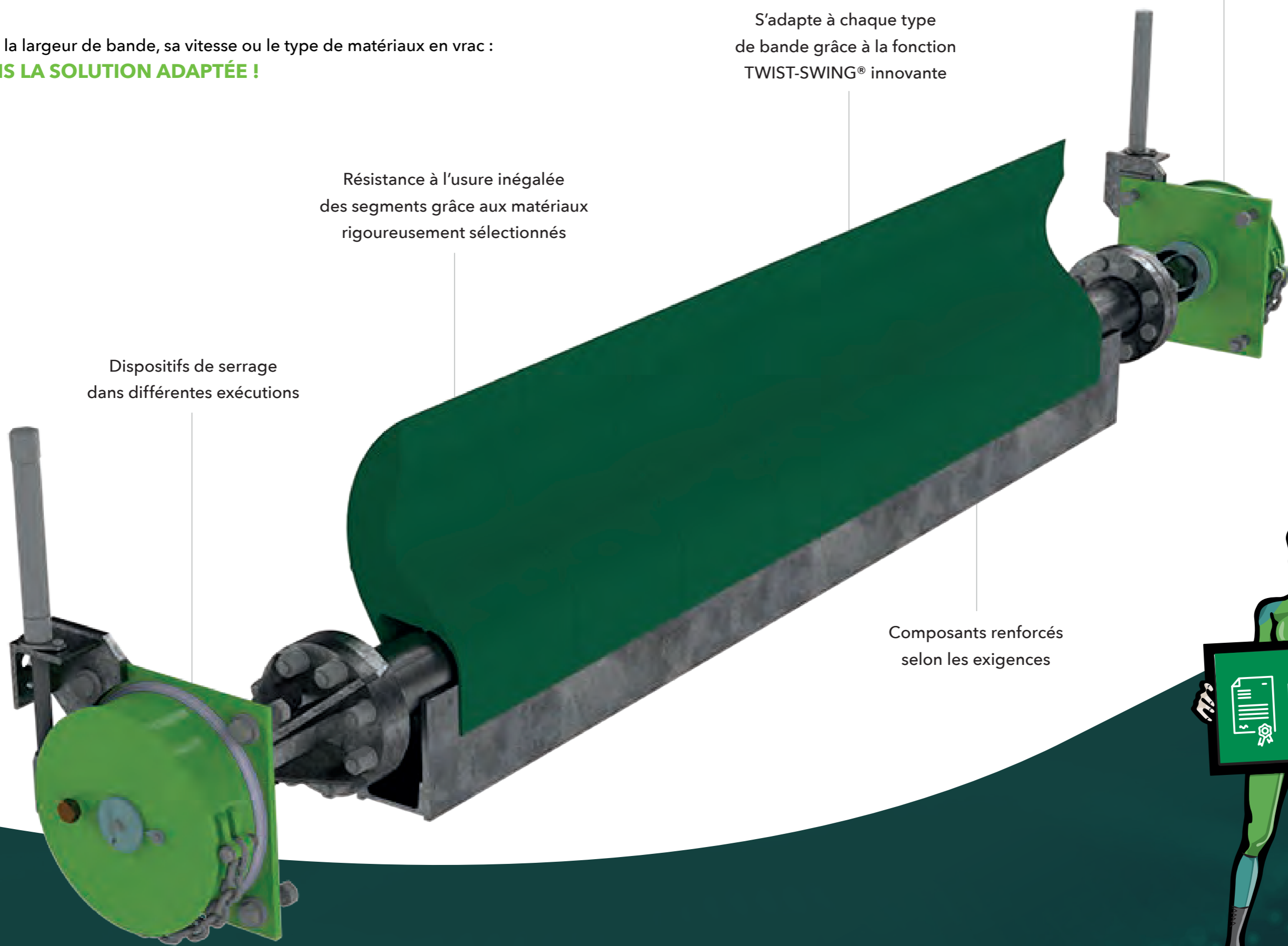
Dispositif de serrage des deux côtés  
pour les sollicitations extrêmes

S'adapte à chaque type  
de bande grâce à la fonction  
TWIST-SWING® innovante

Résistance à l'usure inégale  
des segments grâce aux matériaux  
rigoureusement sélectionnés

Dispositifs de serrage  
dans différentes exécutions

Composants renforcés  
selon les exigences

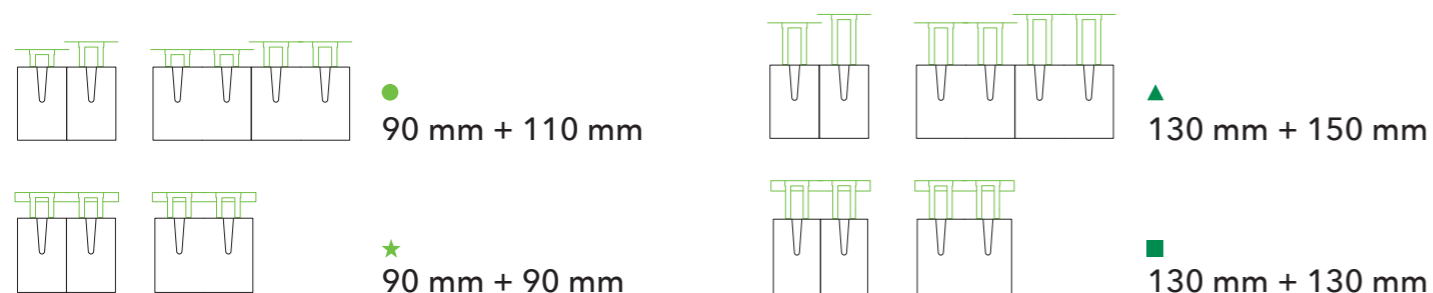


# STARCLEAN® LE SYSTÈME MODULAIRE

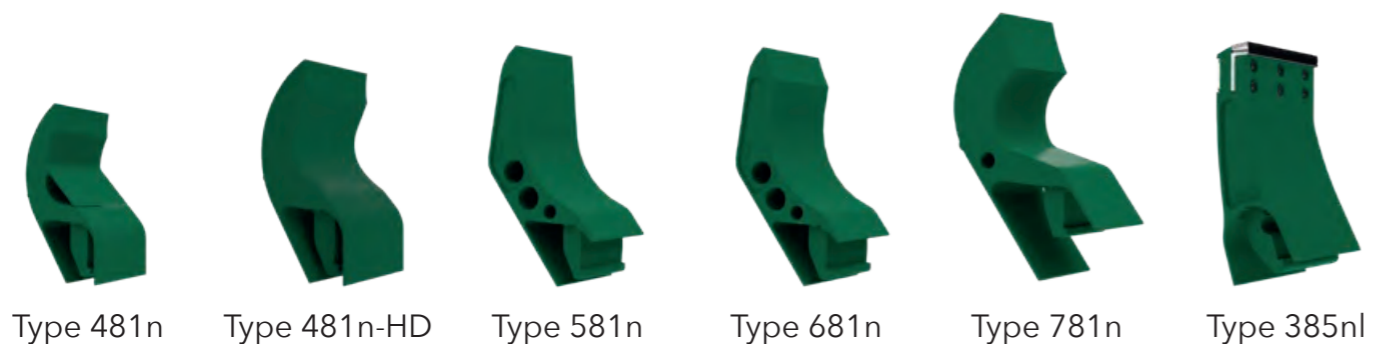
## SEGMENTS POUR RACLEUR FRONTAL POUR L'UTILISATION SUR LE TAMBOUR



Segments en carbure disponibles en différentes longueurs.

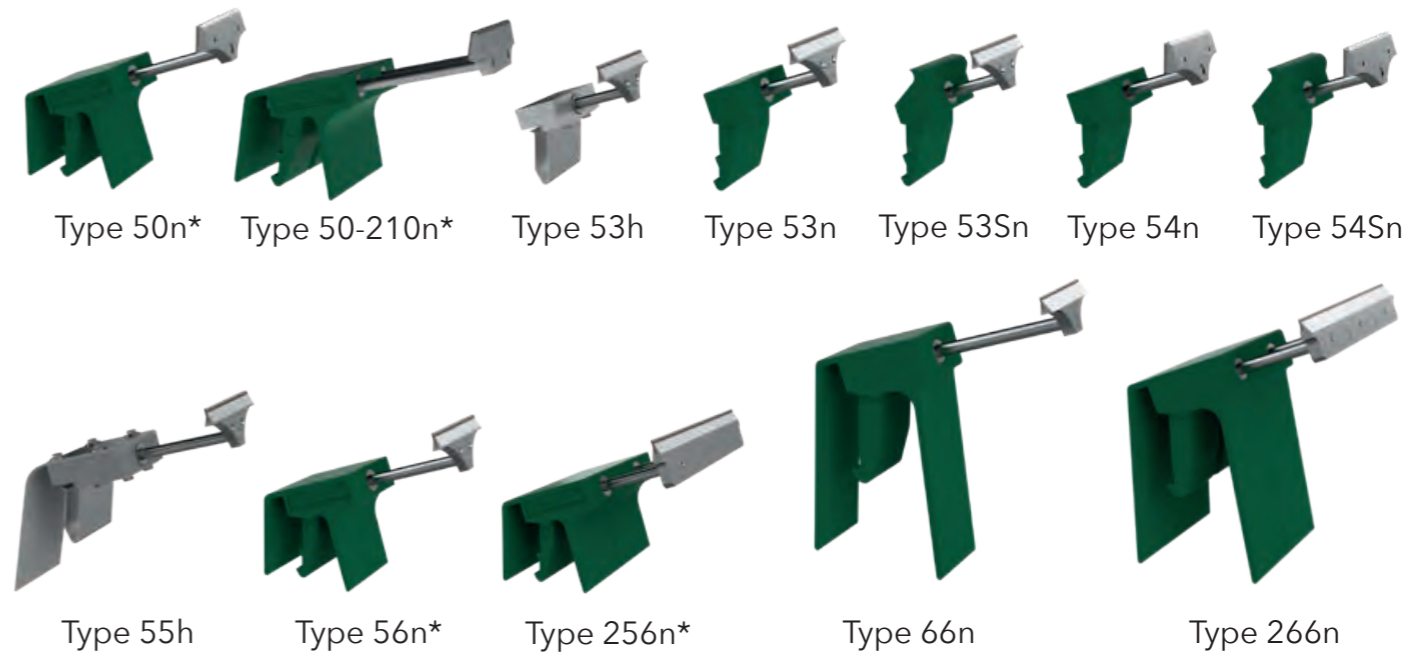


## SEGMENTS POUR RACLEUR FRONTAL POUR LES INSTALLATIONS À BANDE LARGE

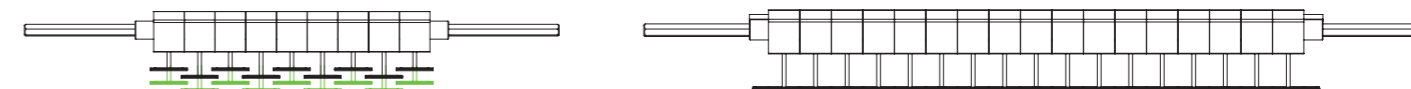


DISPONIBLE EN : QUALITÉ STANDARD - QUALITÉ ATEX - ADAPTÉ AUX DENRÉES ALIMENTAIRES - RÉSISTANT À LA CHALEUR - RÉSISTANT À L'HYDROLYSE

## SEGMENTS POUR RACLEUR SOUS-JACENT POUR L'UTILISATION SUR LA BANDE

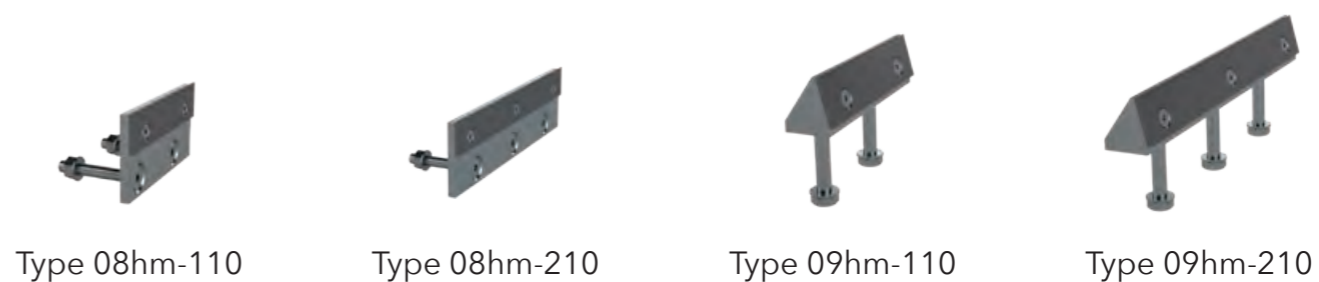


\* disponible en différentes longueurs



- ◆ Racleur disponible par paires de différentes longueurs.
- ◆ Les racleurs secondaires sont toujours montés en chevauchement

## LAMES POUR RACLEUR SOUS-JACENT





# STARCLEAN® LE SYSTÈME MODULAIRE

## DISPOSITIFS DE SERRAGE À CRÉMAILLÈRE



Type 830    Type 830-HD    Type 840    Type 860    Type 510    Type 520

## DISPOSITIFS DE SERRAGE À RESSORT



Type 420    Type 430    Type 620    Type 620-HD    Type 630

## DISPOSITIFS DE SERRAGE À BROCHE



Type 940    Type 960    Type 970    Type 980    Type 990

## DISPOSITIFS DE SERRAGE PAR TORSION



Type 720    Type 720-HD

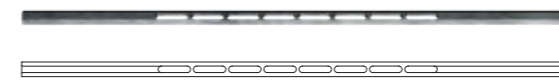
## DISPOSITIFS TENDEURS ÉLECTRIQUES



Type 83E-100    Type 83E-210

# STARCLEAN® AXES DE RACLEUR

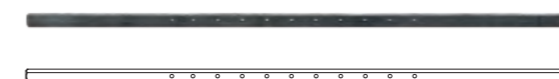
## DISPONIBLE EN DIFFÉRENTES LONGUEURS



Type SKN (0-Axe)



Type SKR (RSAxe)



Type SK01 (1Axe)



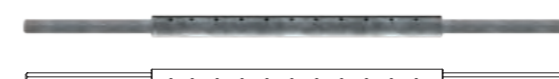
Type SK05 (5Axe)



Type SKV (2Axe)



Type SK627 (7Axe)



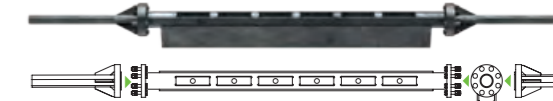
Type SK03 (3Axe)



Type SK628 (8Axe)



Type SKX (4Axe)



Type SK629 (9Axe)



# RACLEUR FRONTAL / TANGENTIEL / PRIMAIRE

## SÉRIE 700 AVEC DISPOSITIF DE SERRAGE PAR TORSION



### AVEC SEGMENTS EN CARBURE

Types disponibles : 85, 285, 86 et 286

- ◆ Adapté au fonctionnement réversible

### AVEC SEGMENTS EN POLYURÉTHANE

Types disponibles :

18, 81, 82, 281, 282 et 283

- ◆ Adapté au fonctionnement réversible  
et pour les liaisons de bande mécaniques



## SÉRIE 800 AVEC DISPOSITIF DE SERRAGE À CRÉMAILLÈRE



### AVEC SEGMENTS EN CARBURE

Types disponibles : 85, 285, 86 et 286

- ◆ Adapté au fonctionnement réversible
- ◆ Nettoyage par chevauchement avec les types 85 et 285



## SÉRIE 700 POUR LES INSTALLATIONS À BANDE LARGE AVEC DISPOSITIF DE SERRAGE PAR TORSION

### AVEC SEGMENTS EN CARBURE

Types disponibles : 385

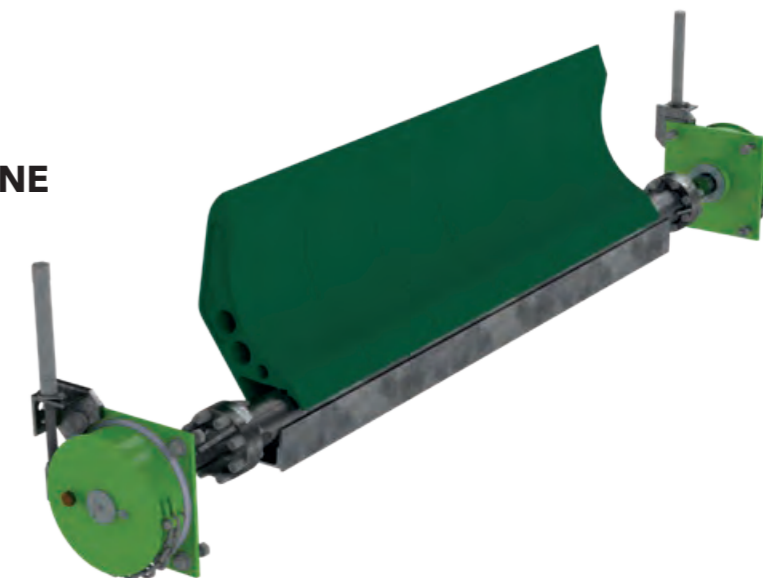
- ◆ Adapté au fonctionnement réversible

### AVEC SEGMENTS EN POLYURÉTHANE

Types disponibles :

481, 481-HD, 581, 681 et 781

- ◆ Adapté au fonctionnement réversible  
et pour les liaisons de bande mécaniques



## SÉRIE 600 POUR LES INSTALLATIONS À BANDE LARGE AVEC DISPOSITIF DE SERRAGE À LEVIER

### AVEC SEGMENTS EN CARBURE

Types disponibles : 385

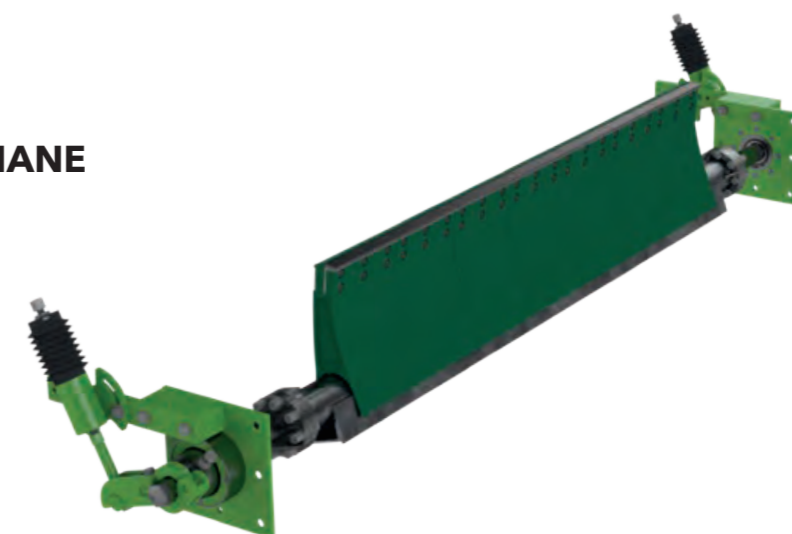
- ◆ Adapté au fonctionnement réversible

### AVEC SEGMENTS EN POLYURÉTHANE

Types disponibles :

481, 481-HD, 581, 681 et 781

- ◆ Adapté au fonctionnement  
réversible et pour les liaisons  
de bande mécaniques



# RACLEUR SOUS-JACENT / SECONDAIRE

## SÉRIE 800 AVEC DISPOSITIF DE SERRAGE À CRANS

### AVEC SEGMENTS EN CARBURE

Types disponibles : 08, 09, 50, 53, 54, 56 et 256

- ◆ Nettoyage par chevauchement avec les types 50, 53, 56 et 256
- ◆ Type 09 adapté au fonctionnement réversible
- ◆ Types 50 et 54 adaptés pour les liaisons de bande mécaniques

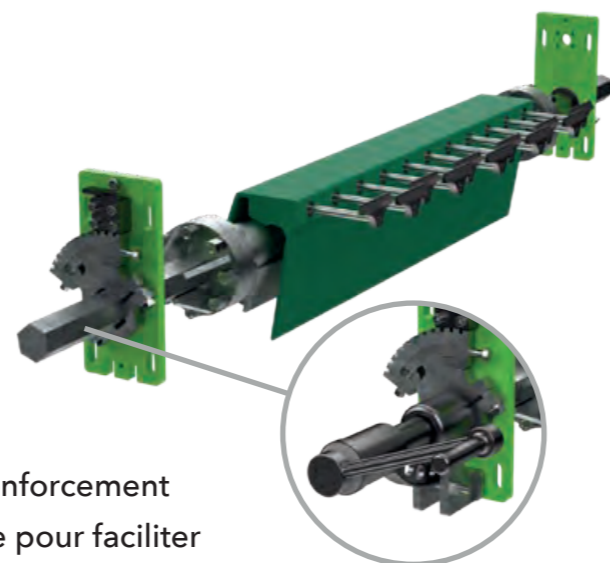


## SÉRIE 800 POUR LES INSTALLATIONS À BANDE LARGE AVEC DISPOSITIF DE SERRAGE À CRANS

### AVEC SEGMENTS EN CARBURE

Types disponibles : 66 et 266

- ◆ Nettoyage par chevauchement



Avec renforcement  
du couple pour faciliter  
le pré-serrage

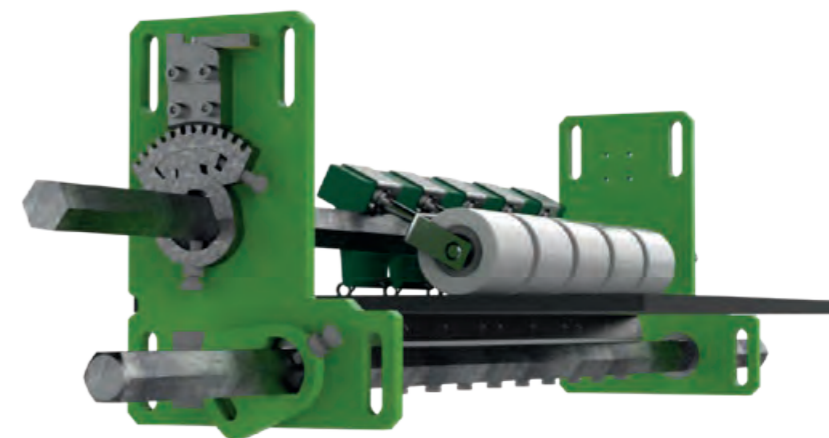


## SÉRIE 500 AVEC ROULEAUX DE CONTRE-PRESSION À SEGMENT

### AVEC LAME EN CARBURE DE TUNGSTÈNE

Types disponibles : 08 et 09

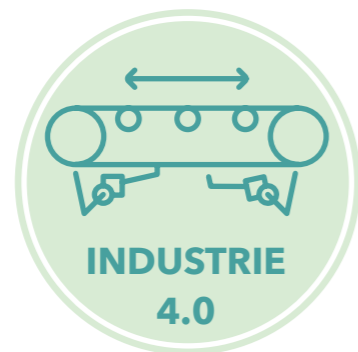
- ◆ Adaptés au fonctionnement réversible
- ◆ Pour les matériaux particulièrement abrasifs et collants
- ◆ Avec dispositif de serrage en une ou deux parties
- ◆ Les rouleaux de contre-pression à segment d'ouverture permettent de ne pas endommager la bande
- ◆ pression optimale de la bande contre la lame en métal dur
- ◆ Exécution également disponible pour les installations à bande large



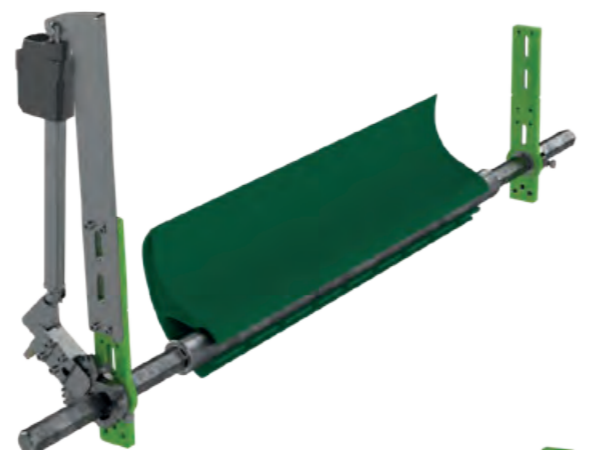


# RACLEUR NOUVELLE GÉNÉRATION

## SÉRIE 830-E AVEC DISPOSITIF DE SERRAGE AUTOMATIQUE



- ◆ Adapté au fonctionnement réversible
- ◆ Nettoyage possible selon intervalle temporelle ou en fonction de l'utilisation
- ◆ Entraînement linéaire électrique (ajout ultérieur possible à tout moment)



### AVEC SEGMENTS EN POLYURÉTHANE

- Types disponibles :  
18, 81, 82, 281, 282 et 283
- ◆ Pour racleur frontal



### AVEC SEGMENTS EN CARBURE

- Types disponibles :  
50, 53, 54, 56, 256, 08 et 09
- ◆ Pour racleur sous-jacent

## SÉRIE 860-RS AVEC DISPOSITIF DE SERRAGE À CRANS

- ◆ Maintenance rapide et en toute simplicité à distance du point de transfert
- ◆ Retrait aisé de chaque segment par le côté
- ◆ Remplacement des segments en toute sécurité sans avoir à mettre les mains dans l'installation

### AVEC SEGMENTS EN CARBURE

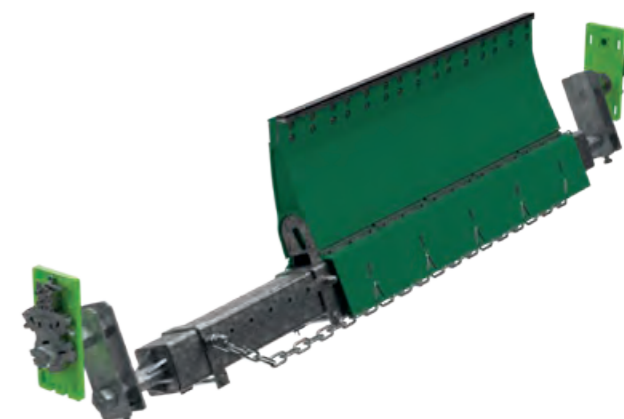
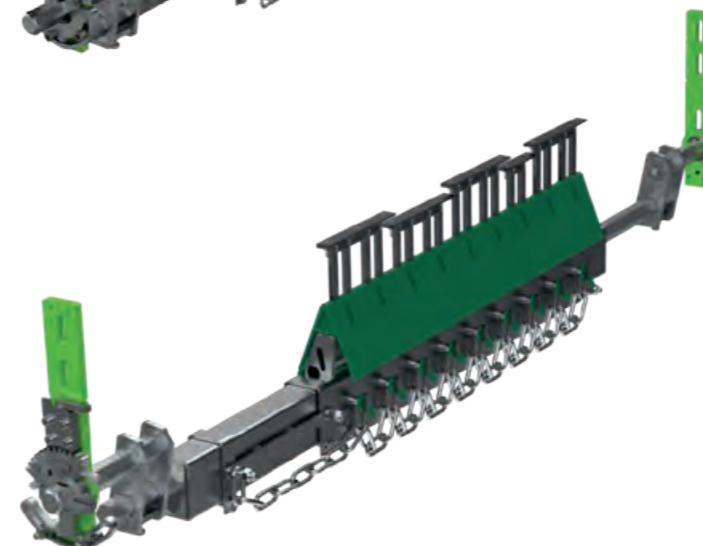
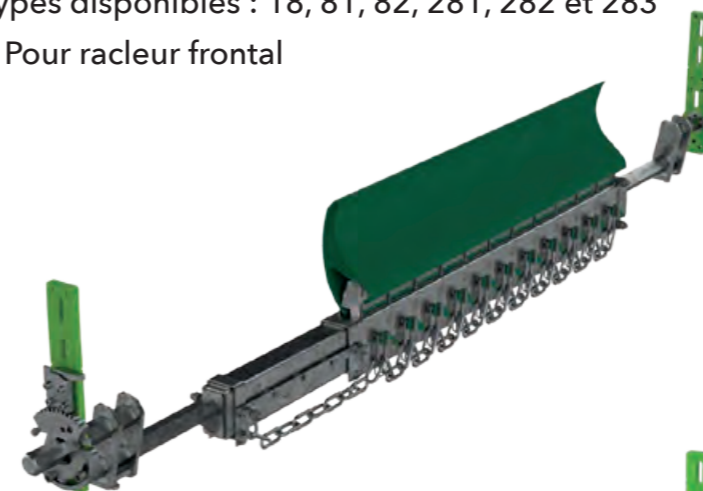
- Types disponibles : 85, 285, 86 et 286
- ◆ Pour racleur frontal

### AVEC SEGMENTS EN CARBURE

- Types disponibles : 50, 53, 54, 56 et 256
- ◆ Pour racleur sous-jacent

### AVEC SEGMENTS EN POLYURÉTHANE

- Types disponibles : 18, 81, 82, 281, 282 et 283
- ◆ Pour racleur frontal



# CHASSE-PIERRES

## CHASSE-PIERRES DE LA SÉRIE 200

### CHASSE-PIERRE MODULAIRE

- ◆ Segments individuels en polyuréthane
- ◆ Adaptable à toutes les largeurs de bande grâce à un système modulaire
- ◆ Longues durées de vie
- ◆ Stockage simplifié des éléments



### LIMITATEUR D'USURE

- ◆ Empêche tout nouvel abaissement du chasse-pierre en cas d'usure complète des segments



### AVEC LAME EN POLYURÉTHANE

Types disponibles : 240, 262 et 264

- ◆ Disponible en tant que racleur oblique ou racleur en V
- ◆ La partie entre le tambour et la bande n'est ni salie ni endommagée

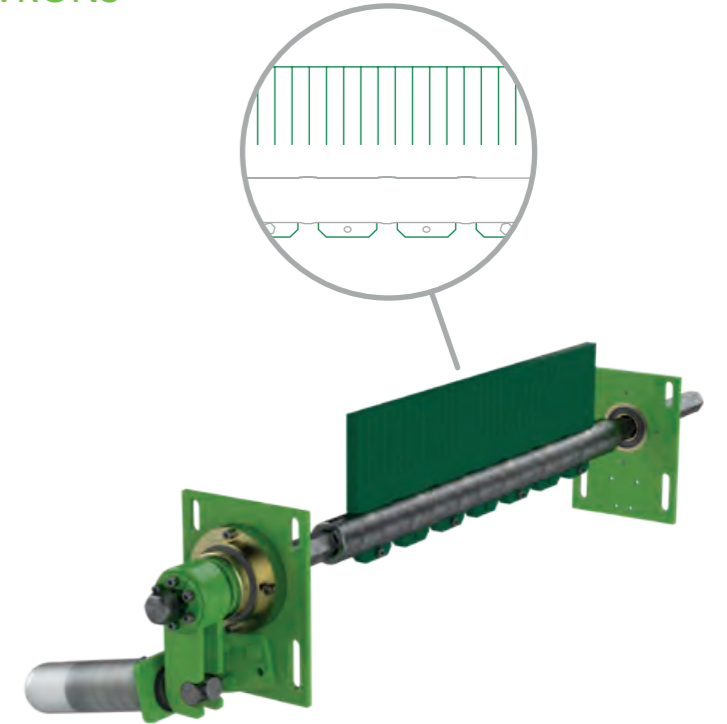
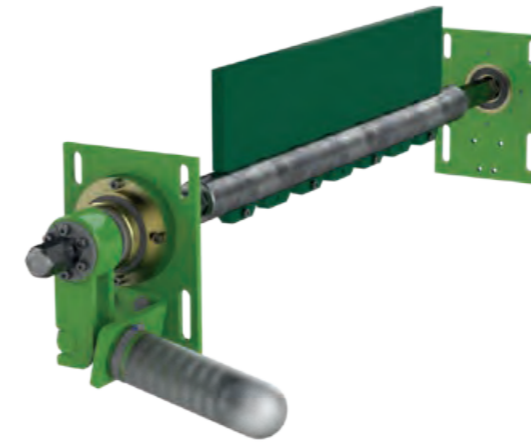
# SOLUTIONS SPÉCIFIQUES

## SÉRIE 400 POUR BANDES À TASSEaux OU À CHEVRONS

### AVEC LAME EN POLYURÉTHANE

Types disponibles : 04 et 07

- ◆ Fendue ou pleine
- ◆ À utiliser comme racleur sous-jacent



## RACLEUR À BROsse AVEC TAMBour À CALE

### AVEC BROsse FIXE

- ◆ Poils synthétiques
- ◆ À utiliser comme racleur sous-jacent
- ◆ Lame en polyuréthane possible





## DOMMAGES DE LA BANDE LE RISQUE NON PLANIFIABLE

Les arrêts imprévus de la production en raison de bandes transporteuses endommagées font partie des défis les plus importants dans l'industrie des produits en vrac. Même les plus petits dommages peuvent entraîner des problèmes importants et, à terme, mener à l'arrêt du système de bande transporteuse s'ils ne sont pas détectés à temps.

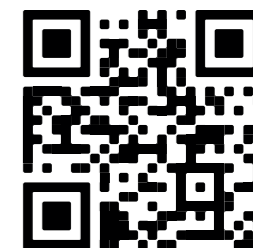
Dommages de plaque de recouvrement, dommages des raccords, claquages, dommages de réparation, fentes de la bande et dommages des bords : un cauchemar pour toutes les bandes transporteuses.



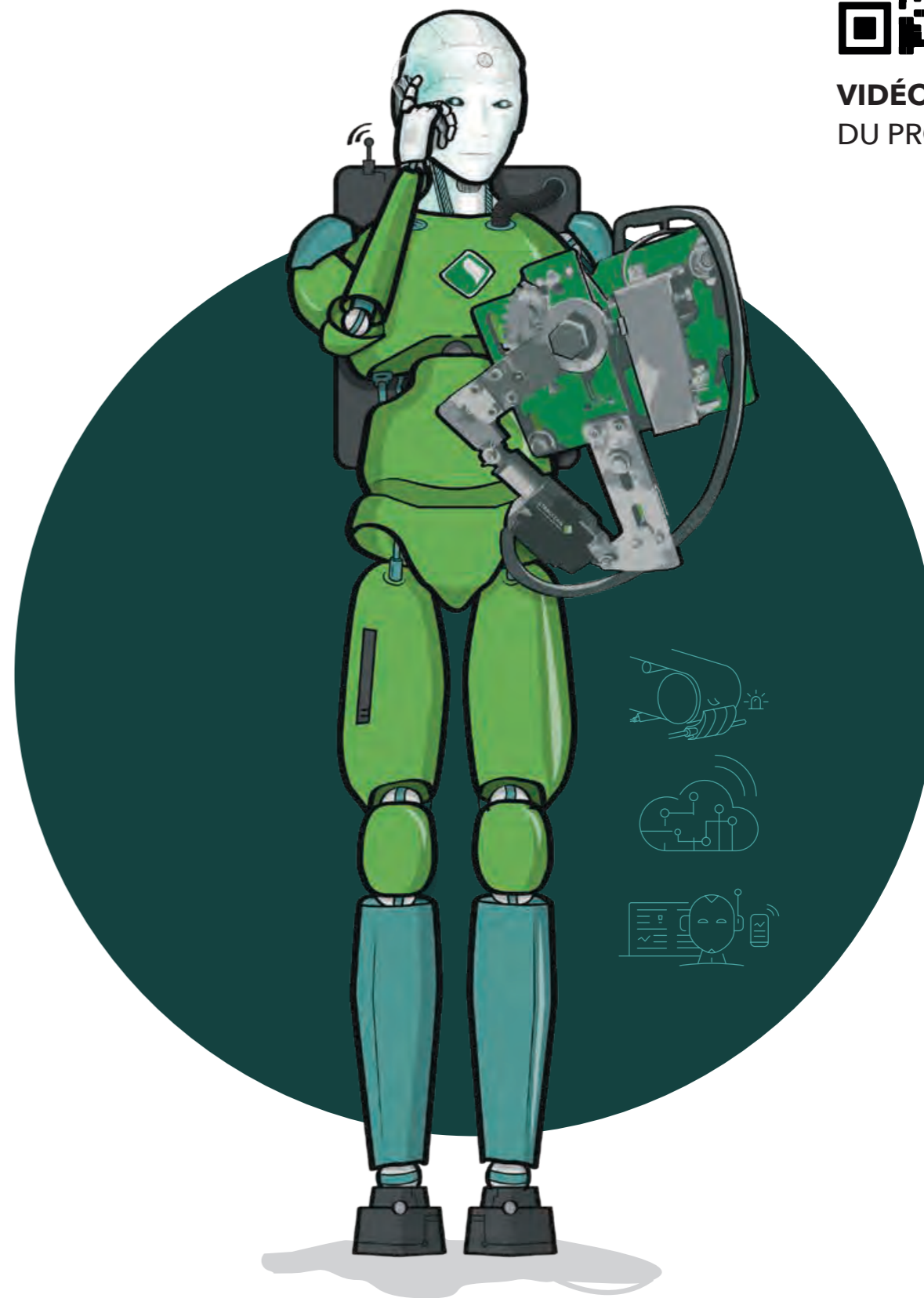
### NOUS AVONS LA SOLUTION !

Grâce à la détection des dommages de la bande **STARCLEAN®S<sup>3</sup>** innovante, nos clients atteignent leurs objectifs : **détection précoce des dommages, préservation des ressources et sécurité de fonctionnement.**

## DÉTECTION DES DOMMAGES DE LA BANDE



VIDÉO  
DU PRODUIT





**STARCLEAN®**  
SMART  
SCRAPER

### LE NOUVEAU STARCLEAN®S<sup>3</sup> INTELLIGENT

Notre racleur intelligent est unique. Doté d'un système d'entraînement électrique associé à notre astucieux tableau de bord basé sur le cloud, il assure la maintenance prévisionnelle des consommables grâce à la détection préventive des dommages de la bande transporteuse. Grâce à l'innovation numérique, le racleur a la capacité d'autoréguler son comportement à l'usure tout en assurant une force de prétension constante - le tout de manière entièrement automatique.

Reposant sur le principe « **detect - react - protect** », notre nouveauté permet un contrôle tactile continu de la bande transporteuse et assure ainsi un entretien préventif.

### LES AVANTAGES EN UN CLIN D'OEIL

- ◆ Contrôle continu
- ◆ Limitation des dommages
- ◆ Préservation des ressources
- ◆ Sécurité de fonctionnement améliorée
- ◆ Éviter les temps d'arrêt non planifiés
- ◆ Évaluation transparente des données

### LES MODULES

- ◆ Racleur
- ◆ Kit de motorisation
- ◆ Scraper Intelligence Module (SIM)
- ◆ Rouleau de mesure avec capteur
- ◆ Détection des dommages de bande
- ◆ Contrôleur/Cloud LTE Edge

## LES MODULES



**Scraper Intelligence Module (SIM)**



**Kit motorisation avec capteur S<sup>3</sup>**  
entraînement unilatéral et bilatéral



**Racleur**  
Frontal ou secondaire



**Rouleau de mesure avec capteur**

### APPLICATIONS TECHNIQUES

- ◆ Déploiement et rabattement automatique ou manuel du racleur de la bande transporteuse
- ◆ Réajustement automatique de la prétension
- ◆ Affichage et avertissement d'usure
- ◆ Détection permanente des dommages de la bande transporteuse par le racleur secondaire
- ◆ Affichage des heures de fonctionnement du système de convoyage, du racleur et des pièces d'usure
- ◆ Compteur de mises en service, déploiements et rabattements
- ◆ Affichage de la vitesse de convoyage et du sens de la marche
- ◆ Peut commander jusqu'à quatre racleurs
- ◆ Accès RFID avec répartition des droits pour une sécurisation contre tout accès non autorisé
- ◆ Infos sur le convoyeur à bande, les racleurs et le système de contrôle
- ◆ Messages d'erreur et anomalies





# STARCLEAN® S<sup>3</sup>

## TABLEAU DE BORD/CLOUD



### CE QUE LE CLOUD PEUT FAIRE POUR VOUS

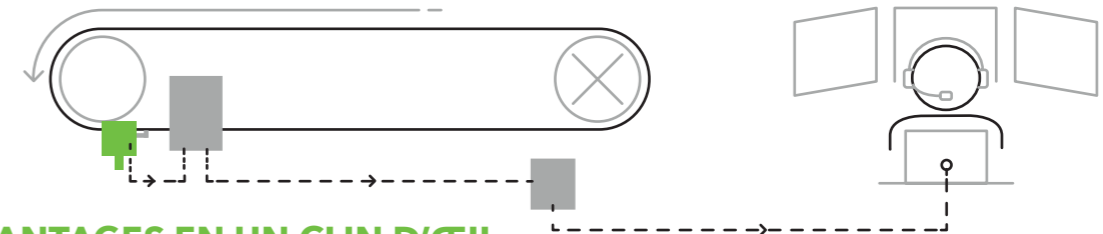
- ◆ Surveillance continue de la bande transporteuse
- ◆ Classification des dommages
- ◆ Définition de vos propres niveaux de dommage
- ◆ Actions sur les dommages de bande  
(Rabattement, envoi d'infos, alarme, Vous déterminez la fonction)
- ◆ Détection de l'emplacement du dommage de bande
- ◆ Astucieux tableau de bord basé sur le cloud

# STARCLEAN® S<sup>3</sup>

## SIGNAL LINK

En alternative à notre cloud, il est possible de mettre directement les signaux concernant les états et les messages du STARCLEAN® Smart Scraper à disposition du poste de commande via un API par exemple.

Signal Link peut alors servir d'extension ou de source de données unique.



### LES AVANTAGES EN UN CLIN D'ŒIL :

- ◆ **Surveillance en temps réel** : aperçus précis de l'état des racleurs et de la détection des dommages de la bande centralisés dans le poste de contrôle
- ◆ **Réduction des temps d'arrêt** : éviter les anomalies et les interruptions à un stade précoce du processus de production
- ◆ **Commande de processus optimisée** : signaux d'état du racleur intelligent en temps réel avec maintenance préventive
- ◆ **Réduction des coûts** : moins d'arrêt imprévus, processus plus efficaces

En intégrant nos données dans le poste de contrôle, **vous gardez la sécurité des processus ainsi que l'efficacité et la visibilité de votre production dans son intégralité.**

### SIGNAUX ÉMIS

- ◆ Messages de dommages de bande de niveau 1 à 3
- ◆ Message d'erreur (message d'erreur de la surveillance, non seulement de la vitesse, mais aussi de la position, de la mesure, de la commande et de l'entraînement linéaire)
- ◆ Position de nettoyage (nettoyage oui/non)
- ◆ Volume d'usure des lames inférieur à 20 %
- ◆ État de communication
- ◆ **Signaux extensibles**

### CARACTÉRISTIQUES TECHNIQUES

- ◆ Alimentation 100-240 VCA
- ◆ 50/60 Hz
- ◆ Sorties à contacts secs
- ◆ Installation possible jusqu'à 150 m du SIM



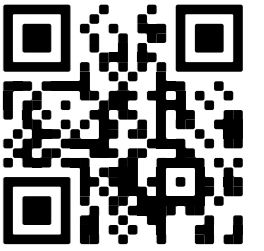
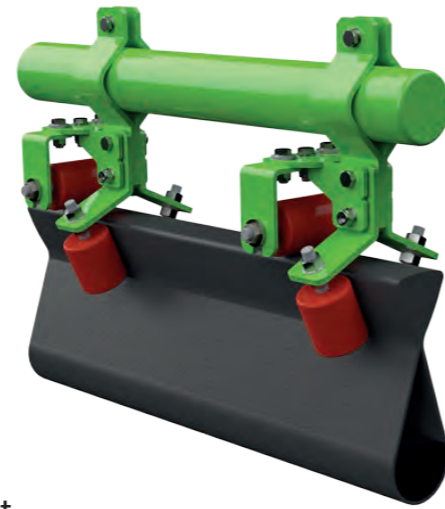
# SAFEBELT® CONVOYEUR À BANDE FERMÉE

## LES AVANTAGES EN UN CLIN D'OEIL

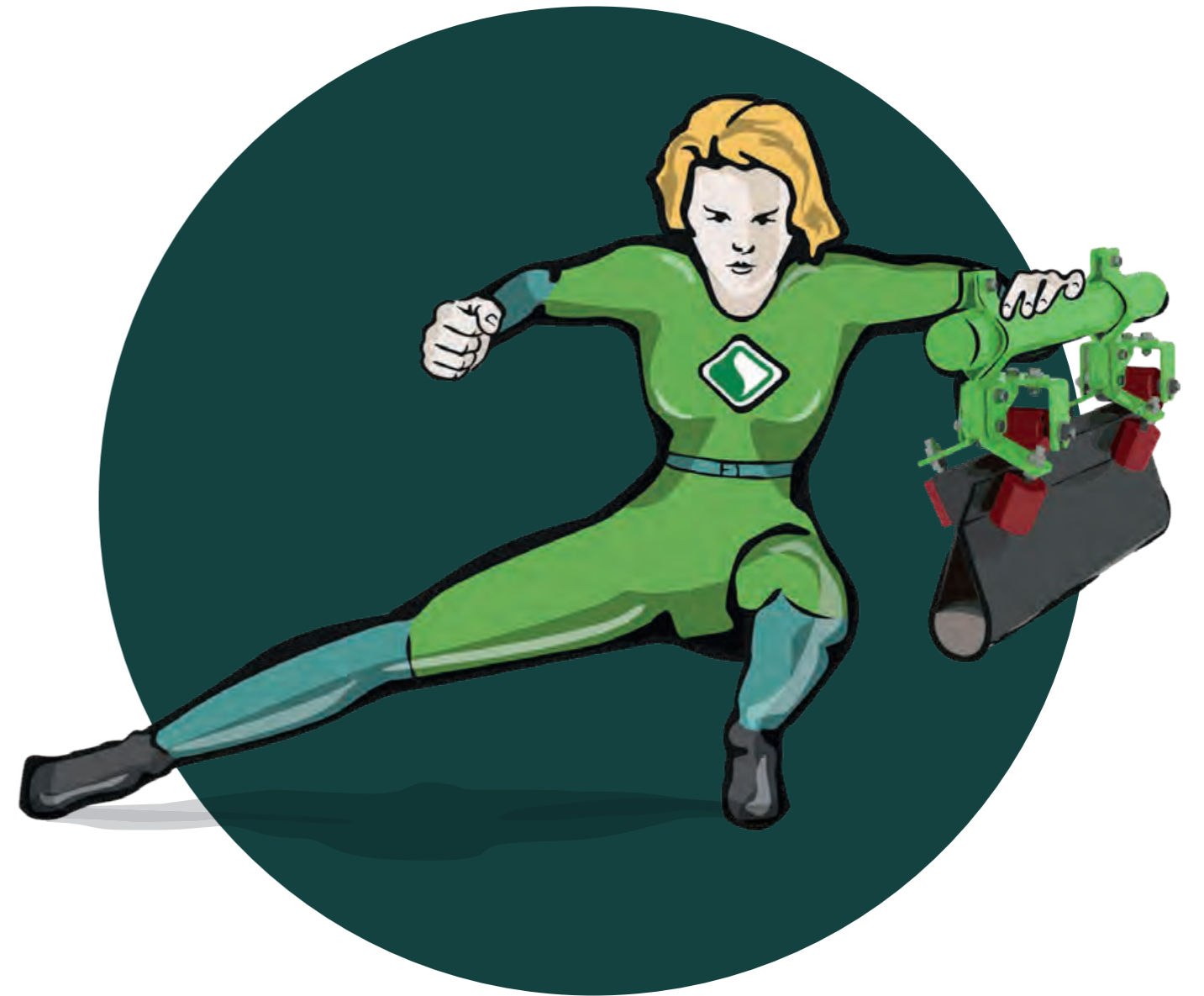
- ◆ Transport des matériaux en vrac à l'abri de la poussière et des intempéries
- ◆ Contournement des obstacles en toute simplicité
- ◆ Réduction des transferts de produits
- ◆ Peu encombrant grâce aux virages étroits
- ◆ Programmation simplifiée de l'installation
- ◆ Déplacement simple du système complet, même ultérieurement

## DISPONIBLE EN : LARGEUR DE BANDE

- ◆ 800 mm
- ◆ 1400 mm



VIDÉO  
DU PRODUIT





# SAFEBELT® CONVOYEUR À BANDE FERMÉ

## DONNÉES ET CHIFFRES

- ◆ Niveau de remplissage max. : 60 %
- ◆ Poids max. du matériau : 40 kg/m
- ◆ Vitesse max. de la bande : 3 m/s
- ◆ Rayons horizontaux : > 8 m
- ◆ Inclinaisons : < 30°
- ◆ Résistance à la chaleur jusqu'à 80 °C
- ◆ Résistance : abrasion, ozone, UV (en option : huile et graisse)

## ADAPTÉ AUX MATÉRIAUX EN VRAC DE DIVERSES INDUSTRIES :

**Construction** : plâtre, chaux, glaise, sable, pierre, ciment

**Énergie** : cendres, tourbe, copeaux de bois, charbon, matériaux de recyclage

**Cellulose** : copeaux de bois, vieux papiers, kaolin

**Métallurgie** : sable de fonderie, minerai, charbon, mâchefer

**Exploitations minières (y compris à ciel ouvert)** : minerai, billes de broyage, minéraux, sable

**Agroalimentaire** : matières premières, farines de poissons, nourriture pour poissons, céréales

**Industrie des procédés** : produits chimiques, produits finis, minéraux, granulats, engrais

## ET BIEN PLUS ENCORE !

## QUELLES SONT LES PARTICULARITÉS DE SAFEBELT® :

### RÉDUCTION DES COÛTS

Pas besoin de boîtiers complexes et de travaux de nettoyage fastidieux

### RESPECTUEUX DE L'ENVIRONNEMENT

Peu voire pas de pénétration/sortie de poussières ou de liquides

### INODORE

Les odeurs sont pour la plus grande partie retenues dans le convoyeur à bande

### PEU ENCOMBRANT

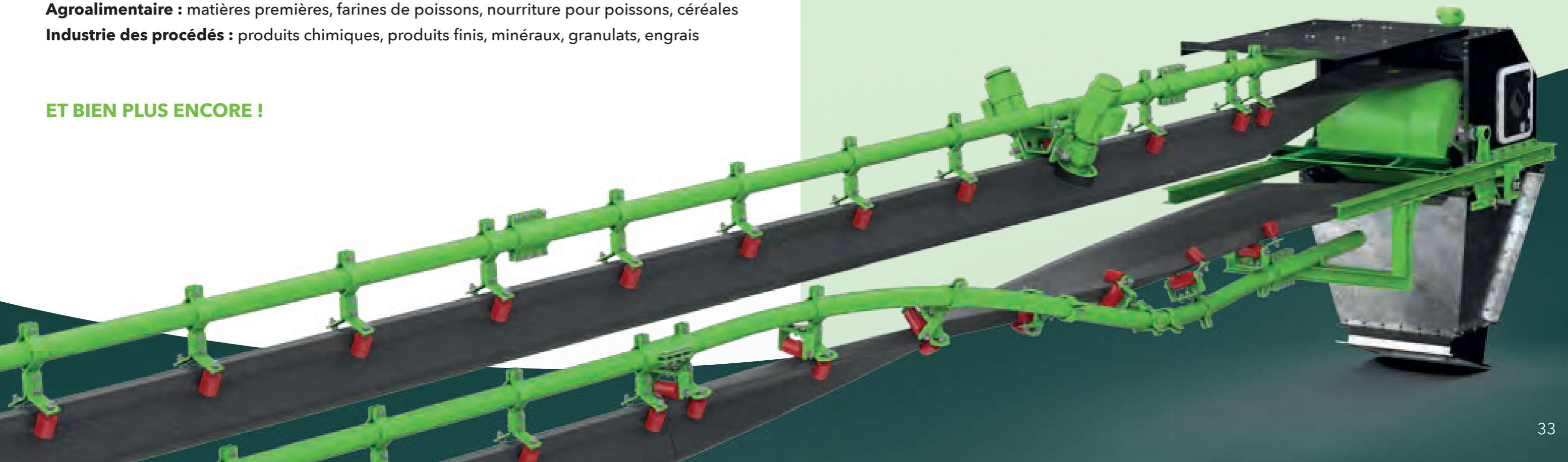
Passe les pentes raides (montée et descente) et les virages serrés, à l'horizontale ou à la verticale

### PEU DE MAINTENANCE

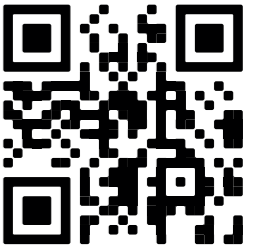
Pas de dépôts des résidus grâce au retour fermé

### GUIDAGE FLEXIBLE DU CONVOYEUR À BANDE

Utilisable également pour d'autres matériaux convoyés grâce au retour fermé



# STARCLEAN® SYSTÈMES ANTICHOC



VIDÉO  
DU PRODUIT

## LES AVANTAGES EN UN CLIN D'OEIL

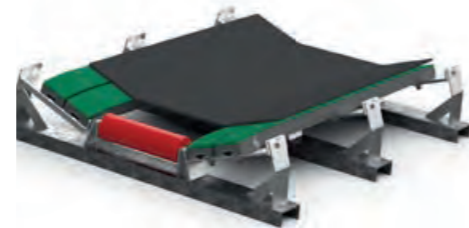
- ◆ Protection optimale du convoyeur à bande
- ◆ Montage simple et rapide
- ◆ Joint écologique
- ◆ Forces de friction très basses
- ◆ Montants du convoyeur à bande en guise de rouleaux porteurs
- ◆ Résistant à la chaleur jusqu'à 75 °C
- ◆ Également disponible en qualité ATEX
- ◆ Absorption de l'énergie produite par la chute des matériaux en vrac



Également disponible avec éléments extractibles

## REPLACEMENT DES ROULEAUX LATÉRAUX

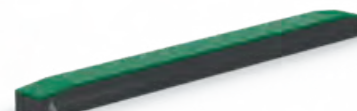
Etriers de montage STARCLEAN® et barres d'impact individuelles pour le support d'étanchéité



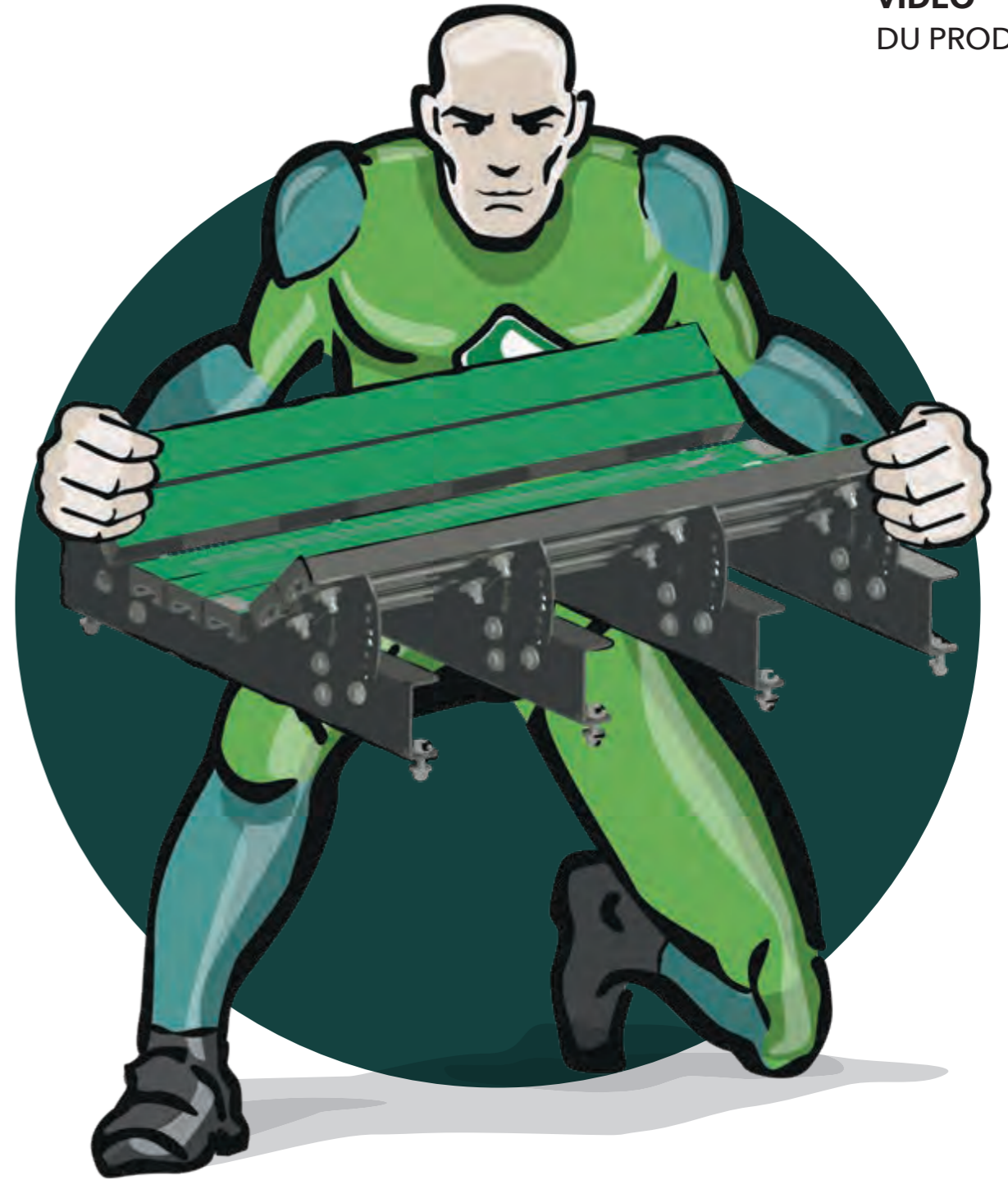
## BARRES D'IMPACT INDIVIDUELLES



Hauteur: 55 mm



Hauteur: 75 mm





# STARCLEAN® SEAL JOINTS DE GOULOTTE

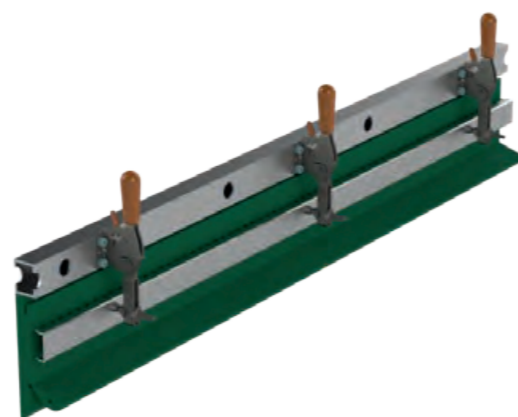
## LES AVANTAGES EN UN COUP D'OEIL

- ◆ Réduction optimale de l'éjection de poussière et de l'encrassement
- ◆ Convoyage efficace des matériaux
- ◆ Joint d'étanchéité à la poussière résistant à l'usure

### SEAL

- ◆ Le joint d'étanchéité à la poussière s'adapte au creux du convoyeur
- ◆ Combinaison de polyuréthane dans différentes duretés
- ◆ Deux variantes de fixation en option : vissable ou avec levier de serrage rapide

- ◆ Montage simple
- ◆ Bande parfaitement protégée
- ◆ Durées de vie très élevées



VIDÉO  
DU PRODUIT

# STARCLEAN® ID TRAPPES DE VISITE

## LES AVANTAGES EN UN COUP D'OEIL

- ◆ Étanche à la poussière
- ◆ Maintenance et inspection des racleurs du convoyeur à bande simplifiées
- ◆ Matériau robuste et résistant aux chocs
- ◆ Protégé contre l'accès non autorisé
- ◆ Adapté à tous les types de transferts
- ◆ Montage simple et rapide
- ◆ Protège contre toute intervention dans la goulotte
- ◆ Visibilité même en cours de fonctionnement
- ◆ Vis imperdables et poulie pour sécuriser la grille



Taille S:  
380 x 280 mm



Taille M:  
405 x 375 mm



Taille L:  
520 x 465 mm



VIDÉO DU PRODUIT



# STARCLEAN®

## SERVICE ET CONSEIL

### SERVICE CLIENT - VOUS SATISFAIRE EST NOTRE PRIORITÉ

Vous proposer des prestations de services est pour nous une évidence. Du conseil jusqu'à l'installation et la maintenance, nos techniciens compétents du SAV sont toujours à vos côtés et trouvent avec vous la solution parfaite pour votre convoyeur à bande.

**CAR NOUS NE SOMMES SATISFAITS QUE LORSQUE VOUS L'ÊTES.**



# STARCLEAN®

## «SPILLAGE CONTROL»

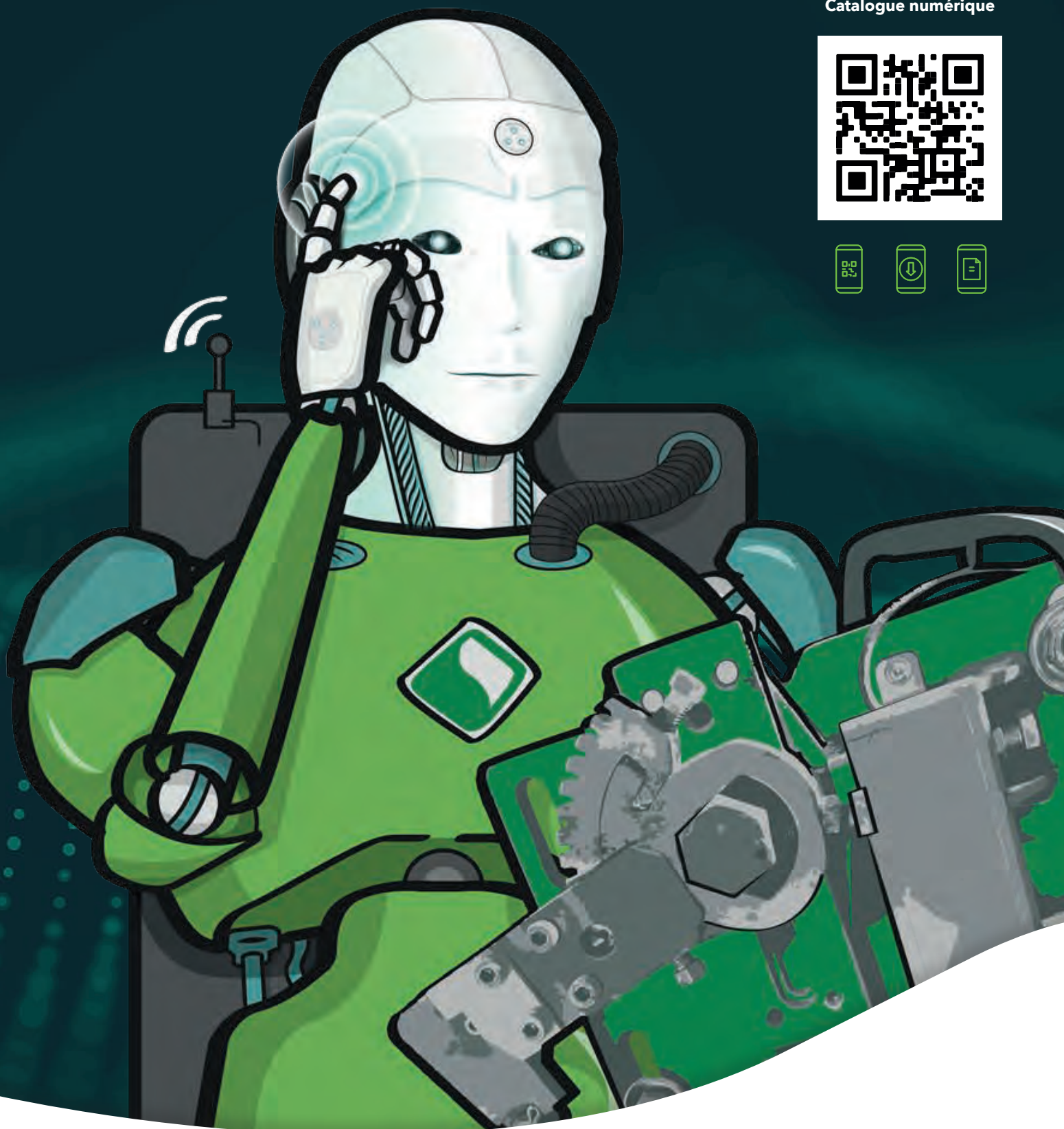
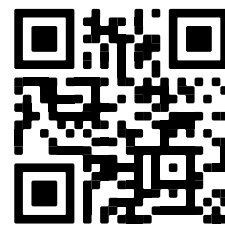


### LES AVANTAGES EN UN CLIN D'OEIL

- ◆ Optimisation de l'ensemble du système
- ◆ Augmentation de la rentabilité de l'installation
- ◆ Absence de formation de poussière néfaste à l'environnement et à la santé
- ◆ Transport sans perte de matériaux
- ◆ Très grande augmentation de la durée de vie du convoyeur à bande

[www.starclean-solutions.com](http://www.starclean-solutions.com)





**SIÈGE SOCIAL:**  
**Schulte Strathaus GmbH & Co. KG**  
Runtestraße 42  
59457 Werl, Allemagne

**BUREAU EN FRANCE:**  
28 rue Schweighaeuser  
67000 Strasbourg

Tél.: +49 (0) 2922 9775-0  
info@starclean-solutions.de  
www.starclean-solutions.de

Tél.: +33 (0)7 50 01 52 22  
info@starclean-solutions.de  
www.starclean-solutions.de

