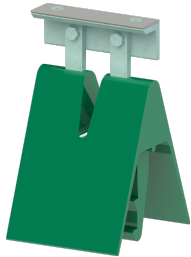


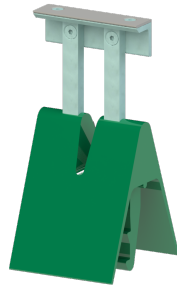


News - 2018 No. 5

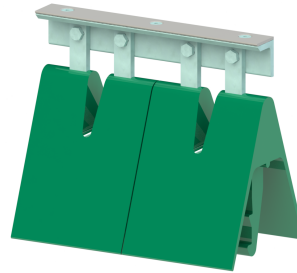
Neue Abstreifersegmente Typ 86 / Typ 286 New Scraper Blades Type 86 / Type 286



Seg-86n-090



Seg-86n-130



Seg-286n-090



Seg-286n-130

Wenn es aus verfahrenstechnischen Gründen notwendig ist als **Vorreiniger** an der Abwurftrömel einen Hartmetall-Abstreifer einzusetzen, sind ab sofort die sich **nicht überlappenden** Primär-Abstreifersegmente Typ 86n-090, 286n-090 und 86n-130, 286n-130 erhältlich.

Der Vorteil dieser Segmente ist, dass beim Aufkommen von **großen Mengen an extrem schlammigen, dünnflüssigen Materialien**, wie sie z.B. im Tunnelbau vorkommen, das Material nicht seitlich um die einzelnen Abstreifsegmente herumfließt.

Die bewährten, sich überlappenden Abstreifer vom Typ 85n-090/85n-110, bzw. 85n-130/85n-150, oder Typ 285n-090/285n-110, bzw. 285n-130/285n-150 bleiben weiterhin als **Feinreiniger** an der Trommel im Programm.

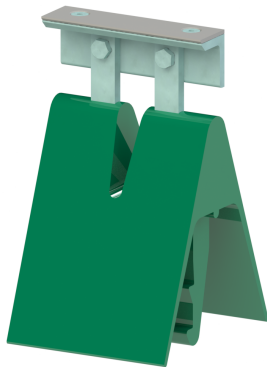
Die Einbaupositionen sind im Vergleich zu den Standardsegmenten dieselben.

If it is necessary to use tungsten carbide scraper as a pre-scraper at the discharge drum for process reasons, the **non-overlapping** primary scraper blades type 86n-090, 286n-090 and 86n-130, 286n-130 are now available.

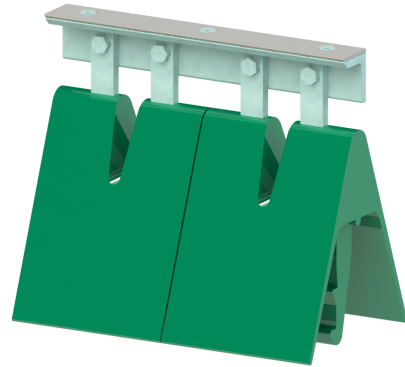
The advantage of these scraper blades is that if **large quantities of extremely muddy, low-viscosity materials** occur, such as those found in tunnel construction, the material does not flow laterally around the individual scraper blades.

The proven overlapping scraper blades type 85n-090/85n-110, 85n-130/85n-150 or type 285n-090/285n-110, 285n-130/285n-150 respectively, remain available as **fine scrapers** at the drum.

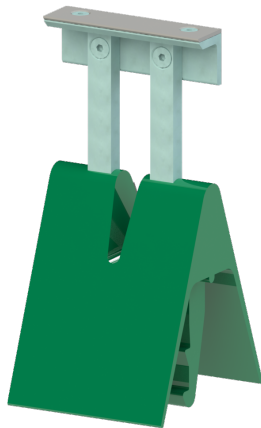
The mounting positions are the same compared to the standard blades.



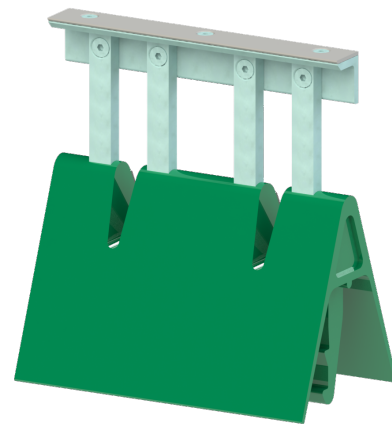
Seg-86n-090



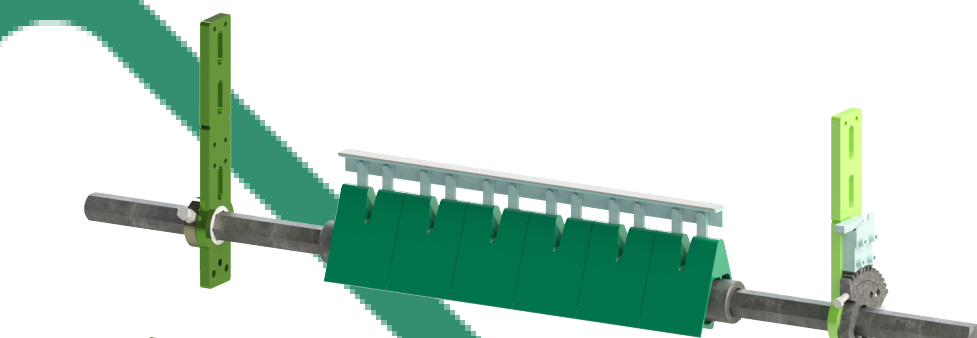
Seg-286n-090



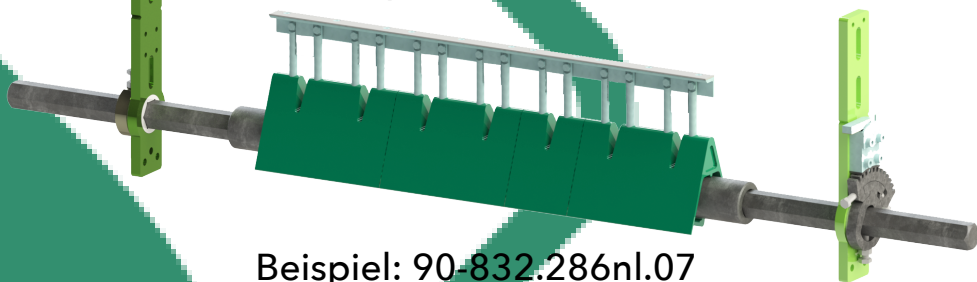
Seg-86n-130



Seg-286n-130



Beispiel: 90-832.286n.06
Example: 90-832.286n.06



Beispiel: 90-832.286nl.07
Example: 90-832.286nl.07