

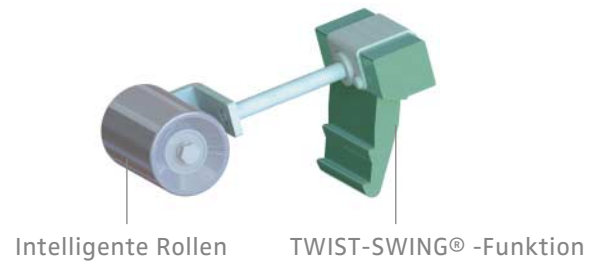
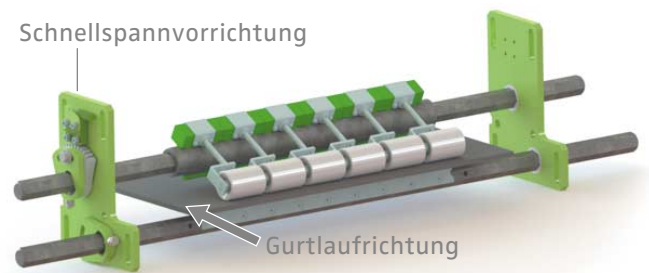


Intelligentes Rollenspiel

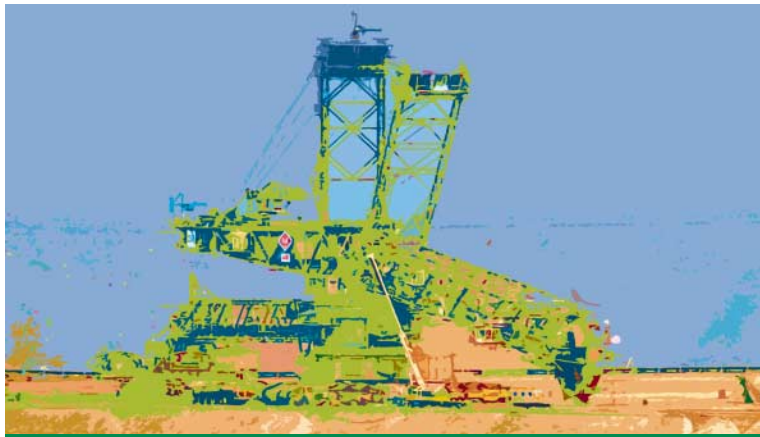
NEU

**STARCLEAN® Leistenabstreifer
mit segmentierter Gegenrolle
Typ 511 und 521**

- Besonders geeignet für klebrige, anbackende Materialien
- Optimale Reinigung über die gesamte Lebensdauer
- Hohe Lebensdauer durch großes Verschleißvolumen und individuelle Anpresskraft
- Schneller, werkzeugloser Austausch der Rollen durch den einzigartigen Schnappermechanismus
- Sehr gute Reinigungsergebnisse durch individuelle Anpassung (Gegendruck) an die Gurtoberfläche über die patentierte TWIST-SWING® -Funktion
- NEU: Jetzt auch für Reversierbetrieb erhältlich
- Schnellspannvorrichtung für einfachste Spannungseinstellung



Eine weitere Innovation
finden Sie auf der nächsten Seite >>>



Wie aus einem Guss

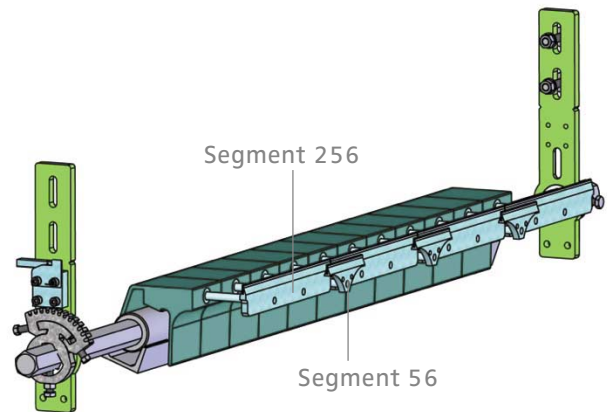
NEU

Segment 256 für schwierigste Materialien

Um zu verhindern, dass extrem klebrige Materialien bei hohen Geschwindigkeiten um die Spachtel fließen und weiterhin am Gurt haften, haben wir die Segmente 256 entwickelt.

Die Segmente 256 besitzen die doppelte Breite der Segmente 56 und sind nebeneinander angeordnet. An den Stoßstellen wird jeweils ein Segment 56 zusätzlich verwendet, um zu verhindern, dass dort Material am Gurt haften bleibt.

Wie gewohnt ist die Segmentbestückung absolut kompatibel zu den Segmenten 50, 55 und 56.



Zusätzliche Segmente verschließen Stoßstellen.



Eine weitere Innovation
finden Sie auf der nächsten Seite >>



STARCLEAN®

NEWSLETTER

Länger ist besser

NEU

Segment 85 und 285 in verlängerter Ausführung

Um auch an Trommeldurchmessern > 650mm einsetzbar zu sein, haben wir eine verlängerte Version der Hartmetallsegmente 85/285 entwickelt.

Ein weiterer Vorteil ist die Kompatibilität zu den Segmenten 281/282/283, die nun 1:1 gegen die verlängerten Segmente 85/285 ausgetauscht werden können.

Die neuen Artikelbezeichnungen:

95-Seg-85-130(P)

95-Seg-85n-150(P)

95-Seg-285-130(P)

95-Seg-285-130(P)

Durch den Zusatz „P“ am Ende können die Segmente optional mit einem zusätzlichen Hartmetall hinter dem eigentlich abstreifenden Hartmetall ausgestattet werden, um zu verhindern, dass besonders abrasive Schüttgüter den Hartmetallträger aus Edelstahl verschleifen.

Verlängerte Version
der Hartmetallsegmente



Eine weitere Innovation
finden Sie auf der nächsten Seite >>



25% stärker!

NEU

Segment 481-HD – mehr Material für höhere Standzeiten

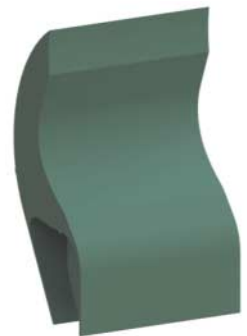
Mit dem Segment 481-HD wurde nun die Lücke zwischen den Segmenten 481 und 581 geschlossen.

Das Segment 481-HD besitzt ca. 25% mehr Verschleißvolumen als das Segment 481 und ermöglicht so höhere Standzeiten, während es zu 100% kompatibel mit dem Segment 481 ist und 1:1 ausgetauscht werden kann.

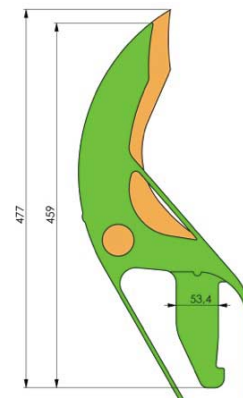
Mehr Material = höhere Standzeit



Segment 481



Segment 481-HD



Vergleich Segment 481 (Grün) zu 481-HD (Orange und grün)

Eine weitere Innovation
finden Sie auf der nächsten Seite >>



Streift ab während sich andere auflösen

NEU

Opferanode für Hartmetallspachtel

Aggressive Materialien können durch elektrochemische Korrosion dafür sorgen, dass Hartmetalle ungleichmäßig und vorschnell verschleifen.

Um dem entgegenzuwirken haben wir als einziger Abstreiferhersteller eine zum Patent angemeldete Opferanode entwickelt, die dafür sorgt, dass sich nicht das Hartmetall durch diese Einflüsse abträgt, sondern die Opferanode. So können Materialien abgestreift werden, bei denen sich andere Hartmetallabstreifer auflösen.

Zukünftig werden alle Hartmetallspachtel im Sekundärbereich mit Bohrungen ausgestattet sein, die ein Nachrüsten der Opferanode ermöglichen. Die Opferanoden sind optional bestellbar.

Die Artikelbezeichnungen lauten, analog zu den Segmentbezeichnungen:

95-ETLB-56

95-ETLB-256

95-ETLB-85

